



## PHALEMPIN- Les Ecoles

Ville de Phalempin

### Plan d'ensemble



N° lot : Maison 10 - Rez de chaussée Type : 5b

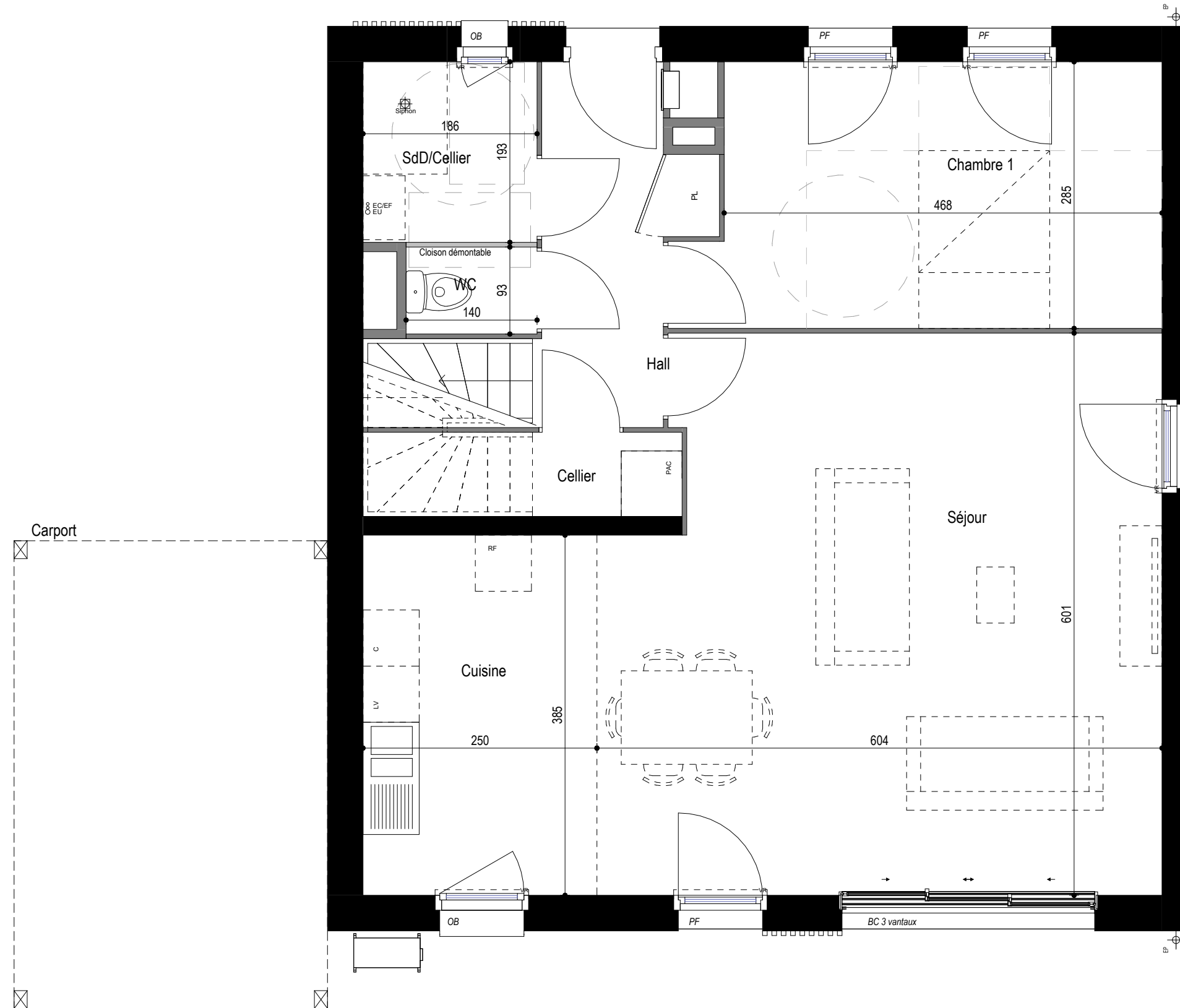
### Surfaces

|             | Surf. utile          | Surf. Hab.           |
|-------------|----------------------|----------------------|
| Cellier     |                      | 2.09 m <sup>2</sup>  |
| Chambre 1   |                      | 13.90 m <sup>2</sup> |
| Cuisine     |                      | 9.63 m <sup>2</sup>  |
| Hall        |                      | 5.70 m <sup>2</sup>  |
| SdD/Cellier |                      | 3.59 m <sup>2</sup>  |
| Séjour      |                      | 34.43 m <sup>2</sup> |
| WC          |                      | 1.30 m <sup>2</sup>  |
| Chambre 2   | 17.42 m <sup>2</sup> | 12.45 m <sup>2</sup> |
| Chambre 3   | 18.67 m <sup>2</sup> | 12.18 m <sup>2</sup> |
| Chambre 4   | 15.20 m <sup>2</sup> | 9.45 m <sup>2</sup>  |
| Dressing    | 6.69 m <sup>2</sup>  | 4.66 m <sup>2</sup>  |
| Palier      |                      | 3.07 m <sup>2</sup>  |
| SdB / WC    | 7.44 m <sup>2</sup>  | 4.82 m <sup>2</sup>  |

**Totaux** 139.13 m<sup>2</sup> 117.27 m<sup>2</sup>

### Surfaces annexes

Parcelle : 316 m<sup>2</sup>  
Carport : 16 m<sup>2</sup>



C : Cuisson, LV : Lave vaisselle, LL : Lave linge, RF : Réfrigérateur, OB : Oscillo-Battant, PF : Porte Fenêtre, OF : Ouvrant à la française, VR : Volet Roulant, Tableau électrique

Document non contractuel. Les surfaces et les équipements sont donnés à titre indicatif. Les détails d'exécution, les techniques réglementaires et les suggestions de chantier peuvent apporter de légères modifications tant en ce qui concerne les dimensions libres, l'équipement, ainsi que le nombre, dimensions et exposition des éléments de chauffage suivant les études d'exécution, ce que l'acquéreur reconnaît. Les implantations électriques seront conforme à la norme NFC 15-100.

